



issa

EXCELENCIA EN LA SEGURIDAD SOCIAL

El Centro para la Excelencia

La puerta de acceso a la buena gobernanza, el alto rendimiento y la calidad de los servicios en la administración de la seguridad social



El Centro para la Excelencia

La Comunidad mundial de la excelencia en el ámbito de la seguridad social

Cada día, su institución de seguridad social influye positivamente en la vida de las personas y contribuye al desarrollo económico y social.

Para gestionar la seguridad social en un mundo marcado por rápidos cambios económicos, sociales y tecnológicos, hacen falta nuevos conocimientos y soluciones innovadoras.

La Asociación Internacional de la Seguridad Social (AISS), proporciona acceso a conocimientos y servicios relacionados con la buena gobernanza, el alto rendimiento y la calidad de los servicios en el ámbito de la seguridad social, por medio de su Centro para la Excelencia en la Administración de la Seguridad Social.

La AISS está comprometida en acompañar y asistir a su organización en su camino hacia la excelencia, y a conectarla con la comunidad mundial de administradores de la seguridad social.

www.issa.int/excellence

Conocimientos

Las Directrices de la AISS, producto fundamental del Centro para la Excelencia, son normas profesionales reconocidas internacionalmente en 12 áreas centrales de la administración de la seguridad social. Una base de conocimientos integral sirve de apoyo a los administradores para la aplicación de las Directrices.

Apoyo

El Equipo de Asesoramiento y Apoyo Técnico de la AISS, permite a las instituciones miembros el acceso a nuevos conocimientos y ofrece una orientación y conocimientos técnicos para promover las mejoras administrativas.

Aprendizaje

La Academia, ofrece a los miembros acceso a plataformas para la solución de problemas, el aprendizaje y el intercambio de ideas, así como oportunidades de creación de capacidades y desarrollo de los recursos humanos.

Reconocimiento

El Programa de Reconocimiento de la AISS, ofrece a las instituciones que utilicen las Directrices de la Asociación una evaluación y un reconocimiento oficiales. Tras una evaluación del grado de cumplimiento de las Directrices, las instituciones obtendrán un reconocimiento de sus logros administrativos.

Directrices



Academia



Buenas prácticas



Reconocimiento





Las Directrices de la AISS ofrecen a los administradores de la seguridad social acceso a conocimientos concisos y prácticos sobre las buenas prácticas internacionales en ámbitos fundamentales de la administración de la seguridad social.

Cada conjunto de Directrices se complementa con recursos, referencias y ejemplos de buenas prácticas, con el fin de proporcionar información adicional y ejemplos concretos de la aplicación.



Directrices de la AISS para la administración de la seguridad social

1	Buena gobernanza
2	Calidad de los servicios
3	Recaudación y cobranza de cotizaciones
4	Tecnologías de la información y de la comunicación
5	Inversión de los fondos de la seguridad social
6	Promoción del empleo sostenible
7	Comunicación de las administraciones de seguridad social
8	Trabajo actuarial para la seguridad social (en colaboración con la Organización Internacional del Trabajo)
9	Soluciones administrativas para la extensión de la cobertura
10	Regreso al trabajo y reintegración
11	Prevención de riesgos profesionales
12	Promoción de la salud en el lugar de trabajo
13	Directrices de la AISS sobre los errores, la evasión y el fraude en los sistemas de seguridad social



Academia

El aprendizaje al servicio de la excelencia

La Academia de la AISS, ofrece a los miembros el acceso a plataformas de solución de problemas, aprendizaje e intercambio, así como oportunidades de creación de capacidades y desarrollo de los recursos humanos.

Los talleres de la Academia brindan a los profesionales de la seguridad social, la oportunidad de intercambiar opiniones con sus homólogos y encontrar soluciones a los problemas y las necesidades de organización específicos, en base a las Directrices de la AISS.

La formación de diploma de alto nivel sobre las normas profesionales reconocidas a escala internacional en materia de seguridad social, que se imparte mediante el Consorcio de Formación de la AISS, formado por un grupo de instituciones de formación especializadas acreditadas por la AISS, ayudan a los administradores a crear capacidades profesionales en sus organizaciones.



Buenas prácticas en la seguridad social

La base de datos de buenas prácticas de la AISS contiene más de 800 buenas prácticas de instituciones miembros de la AISS. La identificación y el intercambio de buenas prácticas ayuda a las instituciones de seguridad social a mejorar su eficiencia operativa y administrativa.

El **Premio de Buenas Prácticas de la AISS** recompensa las buenas prácticas en la administración de la seguridad social adoptadas por las organizaciones miembros de la AISS y ofrece a las instituciones la oportunidad única de presentar sus iniciativas administrativas y sus soluciones innovadoras a un público mundial.



El Programa de Reconocimiento

Evaluación de la excelencia



El Centro para la Excelencia facilita la evaluación de los resultados de los progresos de las instituciones en su labor hacia la excelencia y otorga un reconocimiento por los logros alcanzados.

La AISS ofrece, mediante su programa de reconocimiento, una evaluación y un reconocimiento oficiales de la aplicación de una o varias de las Directrices de la Asociación.

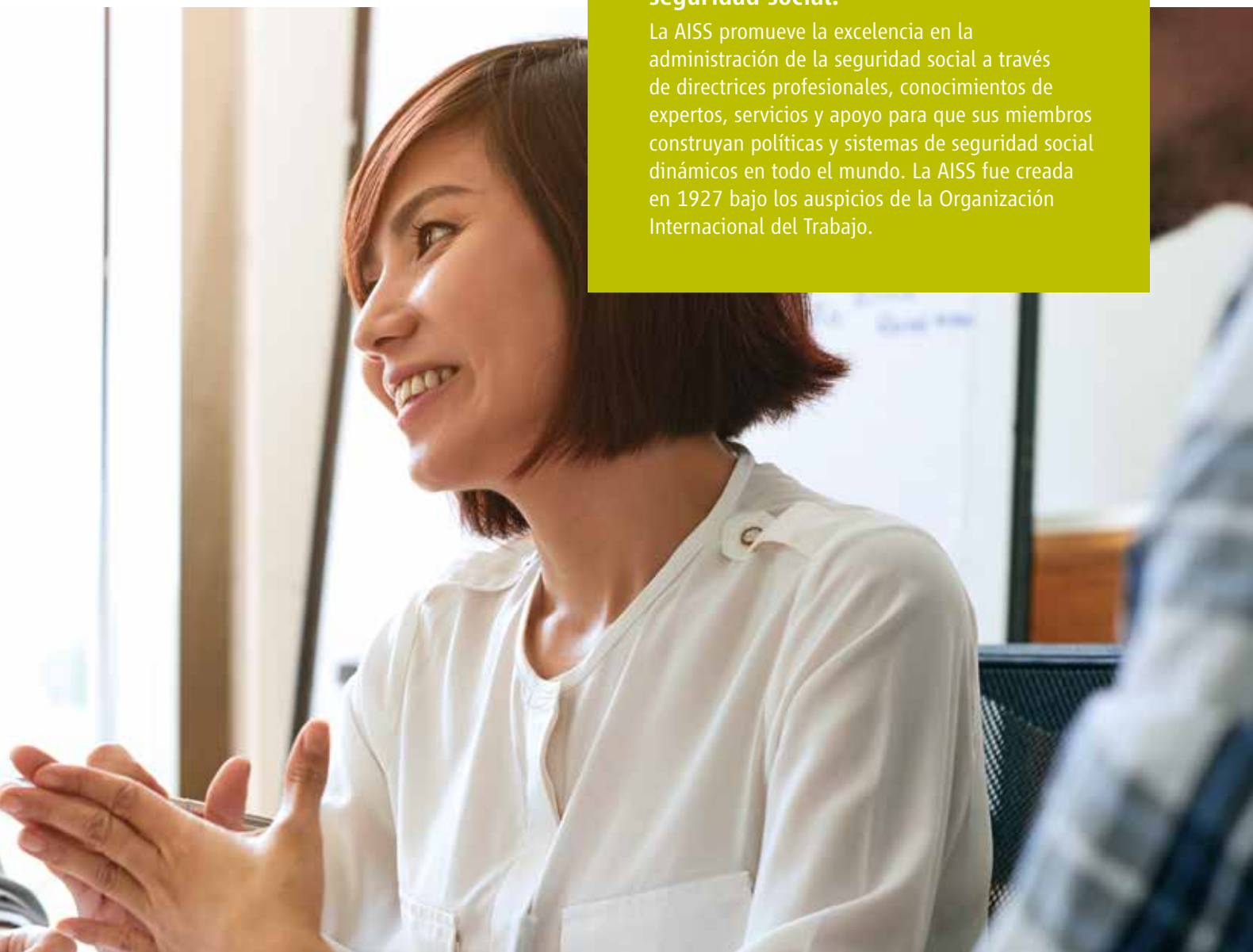
El proceso para obtener el reconocimiento de la AISS, consiste en una evaluación realizada por un experto independiente, del cumplimiento de las Directrices por parte de su institución.

El reconocimiento que otorga la AISS incentiva y motiva al personal y contribuye a respaldar la legitimidad de su institución entre las partes interesadas.

Asociación Internacional de la Seguridad Social

La Asociación Internacional de la Seguridad Social es la organización internacional líder a nivel mundial que reúne organismos e instituciones de seguridad social.

La AISS promueve la excelencia en la administración de la seguridad social a través de directrices profesionales, conocimientos de expertos, servicios y apoyo para que sus miembros construyan políticas y sistemas de seguridad social dinámicos en todo el mundo. La AISS fue creada en 1927 bajo los auspicios de la Organización Internacional del Trabajo.



Participación de las instituciones

Únase a la comunidad de la excelencia

Comience ahora y únase a la comunidad cada vez mayor de profesionales de la seguridad social que se benefician de las herramientas y servicios del Centro para la Excelencia. Los conocimientos y servicios del Centro para la Excelencia de la AISS están a disposición de todos los administradores y del personal de las organizaciones miembros de la AISS.

Acceda al sitio web

www.issa.int/excellence



Secretaría General de la AISS

4 route des Morillons, Case postale 1
CH-1211 Ginebra 22, Suiza

E: ISSA@ilo.org
T: +41 22 799 66 17
F: +41 22 799 85 09

www.issa.int
[@issacomm](#)

La Asociación Internacional de la Seguridad Social es la organización internacional líder a nivel mundial que reúne organismos e instituciones de seguridad social. La AISS promueve la excelencia en la administración de la seguridad social a través de directrices profesionales, conocimientos de expertos, servicios y apoyo para que sus miembros construyan políticas y sistemas de seguridad social dinámicos en todo el mundo.

